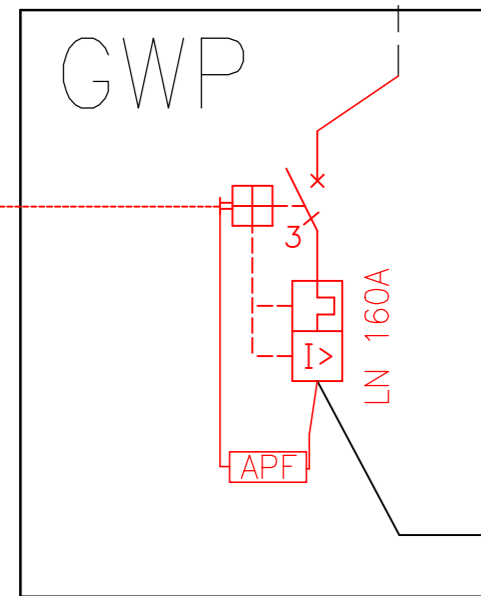
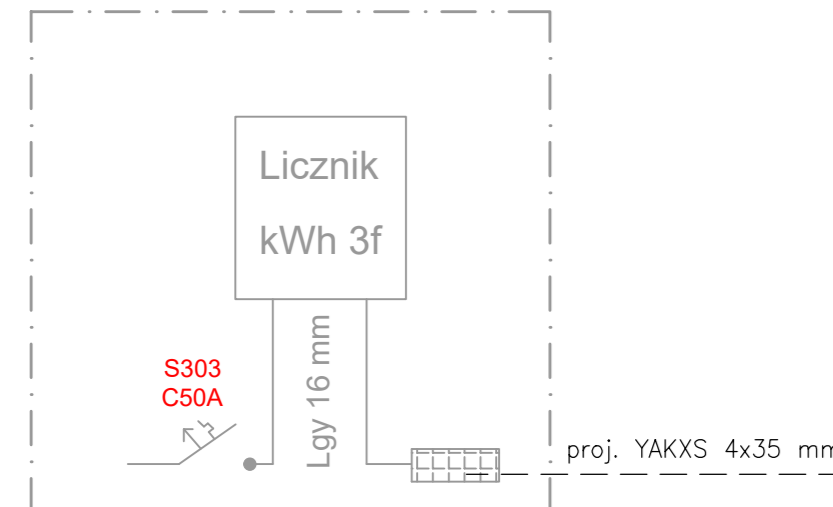
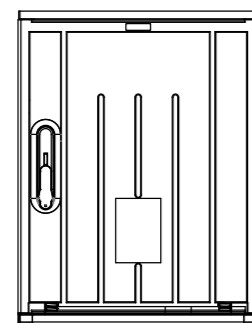


Schemat tablicy TG (RWN 6x24 p/t)

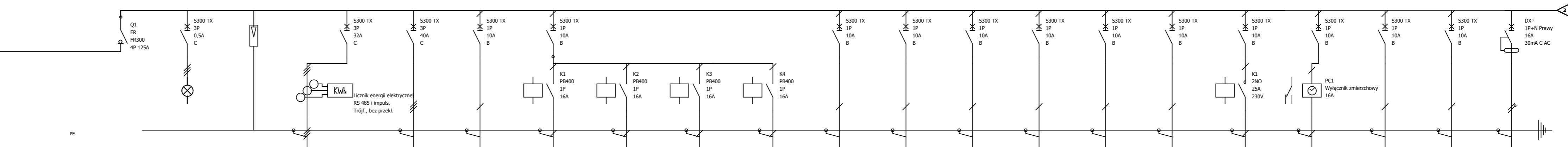
realizacja PGE



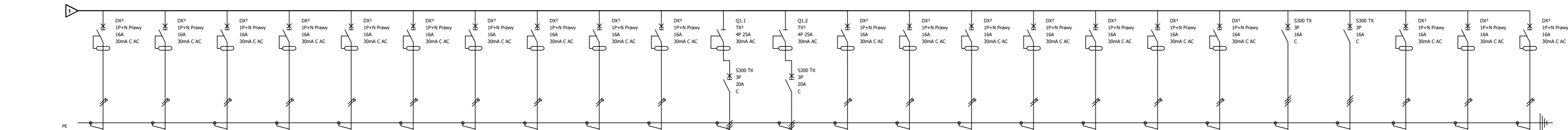
Wszystkie projektowane złącza należy wyposażyć w zamki MASTER-KEY



HGDS 3x1,5+2x1,5  
przycisk p-poż

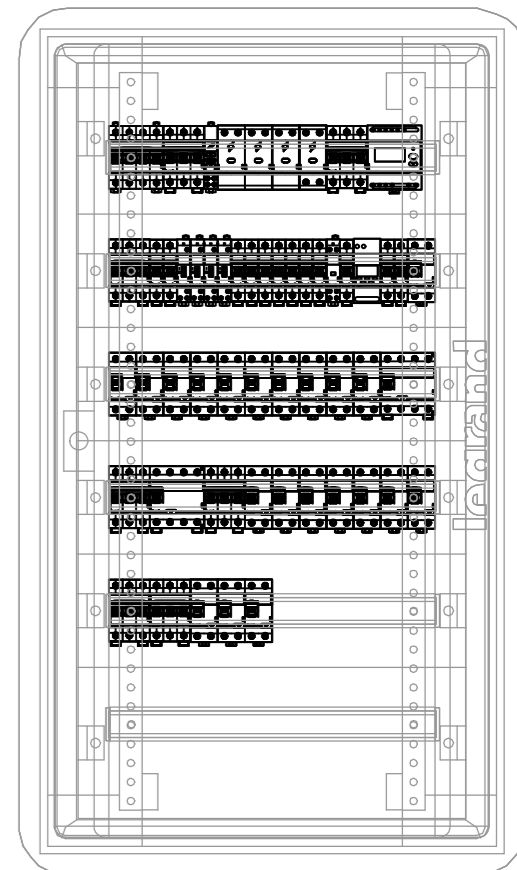


Oznaczenia zacisków						1	2A	2B	2C	2D	3	4	5	6	7	8		10	11	12	13
Opis	WLZ PWP	lampa sygnalizacyjna	ochronnik przepięć B+C 4P	zasilanie fotowoltaiki	WLZ TK	Oświetlenie	Oświetlenie	Oświetlenie	Oświetlenie	Oświetlenie	Oświetlenie	Oświetlenie	Oświetlenie	Oświetlenie	Oświetlenie	Oświetlenie	Wentylator okapu kuchnia	Oświetlenie	Rezerwa	Rezerwa	Gniazda 230V
Przekrój przewodu	5x25	1,5	16	10	5x10	3x1,5	3x1,5	3x1,5	3x1,5	3x1,5	3x1,5	3x1,5	3x1,5	3x1,5	3x1,5	3x1,5	3x1,5	3x1,5			3x2,5
Typ kabla	YKY	Lgy	Lgy	Lgy	YKY	YDyp	YDyp	YDyp	YDyp	YDyp	YDyp	YDyp	YDyp	YDyp	YDyp	YDyp	YDY	YDyp			YDyp



Oznaczenia zacisków	14	15	16	17	18	19	20	21	22	23	24	25	26	27	28	29	30	31	32	33	34	35	36	37
Opis	Gniazda 230V	Gniazda 230V	Gniazda 230V	Gniazda 230V	Gniazda 230V	Gniazda 230V	Gniazda 230V	Gniazda 230V	Gniazda 230V	Gniazda 230V	Gniazdo 400 V	Gniazdo 400 V	Gniazda 230V	Gniazda 230V	Gniazda 230V	Gniazda 230V	Gniazda 230V zasilanie szafy serwerowej	rezerwa	rezerwa	zasilanie rekuperacji	zasilanie rekuperacji	zasilanie klimatyzacji	zasilanie klimatyzacji	zasilanie klimatyzacji
Przekrój przewodu	3x2,5	3x2,5	3x2,5	3x2,5	3x2,5	3x2,5	3x2,5	3x2,5	3x2,5	3x2,5	5x6	5x6	3x2,5	3x2,5	3x2,5	3x2,5	3x2,5			5x4	5x4	3x2,5	3x2,5	3x2,5
Typ kabla	YDyp	YDyp	YDyp	YDyp	YDyp	YDyp	YDyp	YDyp	YDyp	YDyp	YDY	YDY	YDyp	YDyp	YDyp	YDyp	YDyp			YDY	YDY	YDY	YDY	YDY

widok projektowanej tablicy



Obiekt : Budowa Samorządowego Klubu Malucha w Wieloglesie		
Adres inwestycji: Wieloglas, gm. Latowicz dz. nr ewid. 391/1		
Inwestor: Gmina Latowicz ul. Rynek 6 05-334 Latowicz		
BRANŻA : ELEKTRYCZNA.	DATA : 04.2025	SKALA :
nazwa rysunku SCHEMAT TABLICY TG		
PROJEKTANT : mgr inż. Konrad Wereszczyński LUB/0247/PW0E/12	SPRAWDZAJĄCY : mgr inż. Grzegorz Dębowski 434/Lb/2001	nr rysunku E-03 nr strony